

# Обновление «прошивки» ECCOM BASIS

С целью постоянного усовершенствования устройства, добавления новых функций и внесения возможных исправлений, начиная с версии **1.17**, ECCOM BASIS поддерживает функцию обновления встроенного программного обеспечения с помощью персонального компьютера через интерфейс RS-232. Файлы обновления и программа-загрузчик свободно доступны и размещены на сайте технической поддержки <http://www.gsm-ec.com>.

Для более ранних версий программного обеспечения ECCOM BASIS (1.15 и ниже) обновление «прошивки» выполняется только в сервис-центре.

## Порядок обновления

Для обновления встроенного программного обеспечения BASIS используется программа-загрузчик и соответствующие текущей версии встроенного программного обеспечения файлы обновления. Обновление программного обеспечения возможно ТОЛЬКО последовательно. Файлы обновления включают в своем названии номер версии, для которой они предназначены и номер версии, которая будет установлена после обновления этим файлом.

## Внимание!

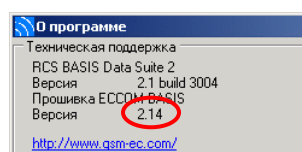
- **Файл обновления позволяет обновить только ту версию «прошивки», для которой он предназначен.**
- **Обновление «прошивки» сложный процесс, который может привести к потере работоспособности устройства вследствие:**
  - пропадания питания устройства,
  - отключения устройства от персонального компьютера

**Работоспособность устройства в этом случае может быть восстановлена только в сервисном центре.**

В связи с этим, не рекомендуется обновлять «прошивку», если «старая» версия программы обеспечивает надежное функционирование BASIS, и не возникает потребность в использовании «обновленных» возможностей устройства.

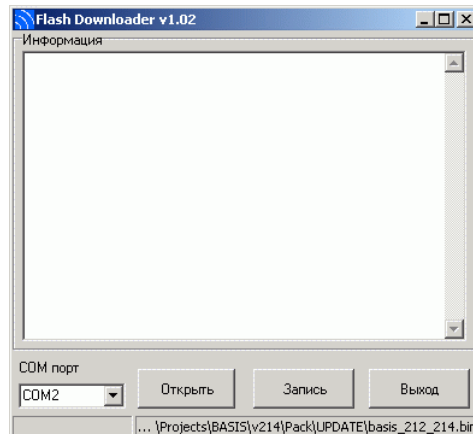
## Для обновления необходимо:

1. Подключить BASIS к ПК по последовательному порту RS-232 (для подключения через USB используется USB - RS-232 адаптер), включить питание устройства и, при необходимости, сохранить текущие списки пользователей и настройки, используя программу Basis Data Suite, для последующего их восстановления после обновления.
2. Определить текущую версию встроенного программного обеспечения устройства. Версию можно получить после подключения к ПК используя программу Basis Data Suite (верхняя строка окна программы или на странице «О программе»).

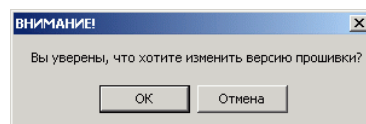


3. Установить на время обновления стандартный сервис-код **000000** если он был изменен.

4. Убедитесь, что программа Basis Data Suite закрыта и никакие другие приложения не используют COM-порт, к которому подключен BASIS. Рекомендуется закрыть все программы, которые могут значительно занимать процессор ПК (антивирусные программы, мультимедиа, программы работающие с локальной сетью и Интернетом).
5. Запустите программу - загрузчик (**dloader.exe**),



6. Выберите COM порт к которому подключено устройство («**COM порт**»), загрузите соответствующий текущей версии файл обновления (кнопка «**Обновить**») и нажмите кнопку «**Запись**». После этого подтвердите запуск процесса обновления.



Процесс обновления занимает около одной минуты и завершается перезагрузкой устройства (все три светодиода загораются на некоторое время одновременно).

7. Если обновляются несколько версий последовательно, то п.6 необходимо повторить с использованием соответствующих файлов обновления.
8. После завершения обновления необходимо убедиться в том, что изменилась версия встроенного программного обеспечения на требуемую как это указано в п.2.
9. После этого, при необходимости, снова устанавливают необходимый сервис-код и восстанавливают ранее сохраненные в файл список пользователей и настройки устройства.
10. Отключить устройство от ПК и перезагрузить, отключив и снова включив через 15 секунд питание.
11. BASIS готов к работе с новой версией программного обеспечения

### **Внимание!**

- Формат файлов настроек и сами настройки версии 1.NN и 2.NN не совместимы. Начиная с версии 2.00, для работы с ECCOM BASIS используется **BASIS Data Suite-2**.
- При обновлении с версии 1.27 на промежуточную версию 2.XX, необходимо после завершения обновления выключить и через 15 сек снова включить питание, после чего продолжить процесс обновления ПО, используя следующий файл обновления.